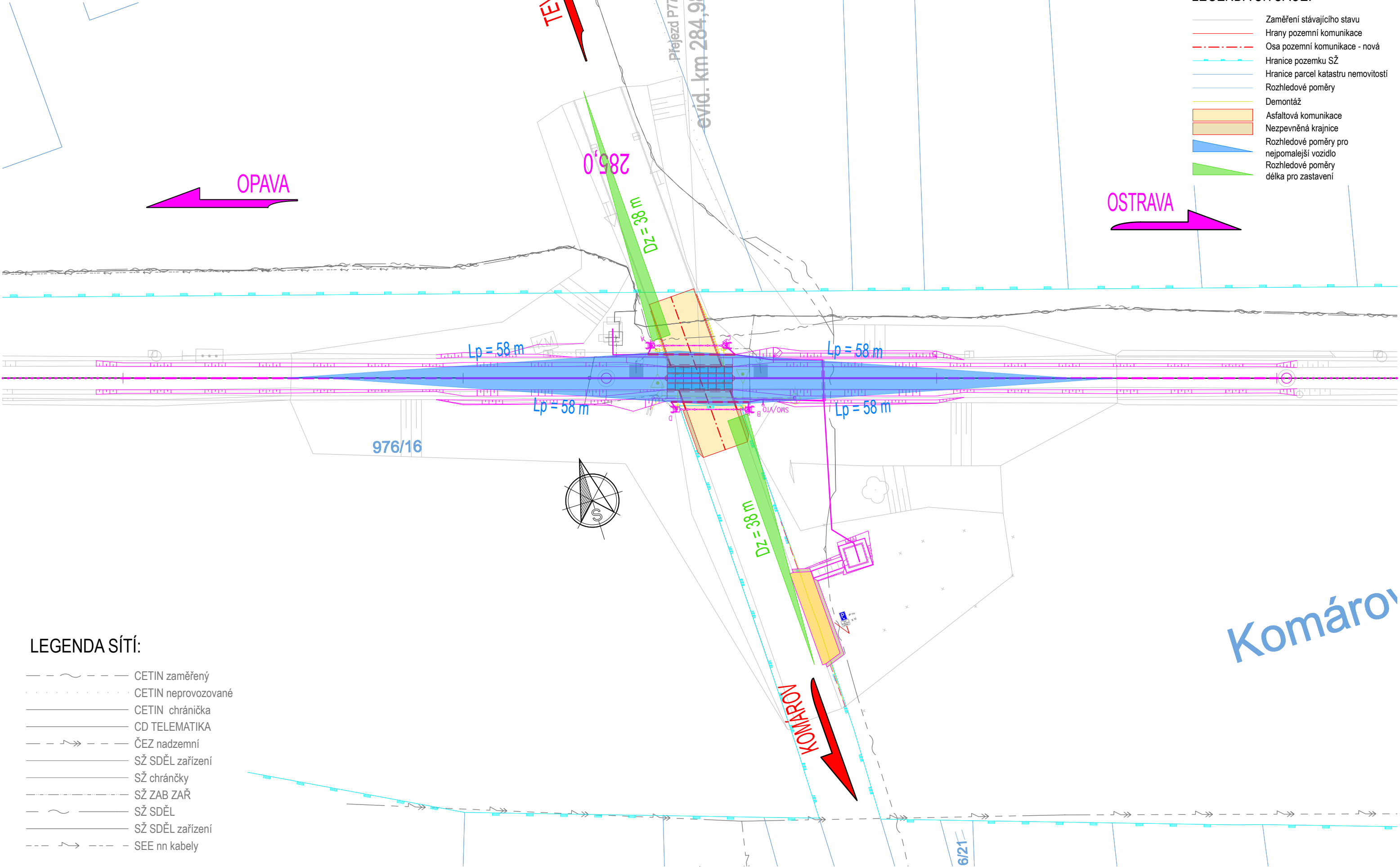


Doplnění závor na přejezdu P7744 v km 284,986 trati Ostrava - Opava  
SO 21-13-01 Železniční přejezd, P7744 v km 284,986

Situace  
M 1:500



OBJEKTOVÁ SKLADBA:


- SK-21-00-02 - Železniční svršek a spodek, P7744 v km 284,986
- PS 21-01-31 - PZZ P7744 v km 284,986
- SO 21-52-01 - Parkovací stání a zpevněné plochy pro RD P7744
- SO 21-72-01 - Reléový domek P7744

LEGENDA SITUACE:

- Zaměření stávajícího stavu
- Hrany pozemní komunikace
- Osa pozemní komunikace - nová
- Hranice pozemku SŽ
- Hranice parcel katastru nemovitostí
- Rozhledové poměry
- Demontáž
- Asfaltová komunikace
- Nezpevněná krajnice
- Rozhledové poměry pro nejpomalejší vozidlo
- Rozhledové poměry délka pro zastavení

Ministerstvo dopravy  
Státní fond dopravní  
infrastruktury

Jiná ověření:		Paré:	
Orientační schéma:		Razítko oprávněné osoby:	
Podpis:		Datum:	
Revize:	Datum:	Popis:	Kontroloval:
000	27.04.2024	Definitivní odevzdání dokumentace	Ing. Dominik Mojžíšek

Stavebník/Investor:	<b>Správa železnic, státní organizace</b>	
Adresa:	<b>Dlážděná 1003/7, 110 00 Praha 1</b>	
Zástupce investora:	<b>Stavební správa východ</b>	
Adresa:	<b>Nerudova 1, 779 00 Olomouc</b>	

Zhotovitel díla:	<b>Signal Projekt s.r.o.</b>	
Adresa:	Vídeňská 55, 639 00 Brno	
Kontakt:	T: +420 543 233 962 E: projekce@signalprojekt.cz	
Zhotovitel části/objektu:	<b>EXprojekt s.r.o.</b>	
Adresa:	Heršpická 758/13, 619 00 Brno	
Kontakt:	T: +420 533 312 000 E: info@exprojekt.cz	
Hlavní projektant (HIP): <b>Jaromír Kielor</b>		Specialista: -

Název stavby/akce:	Doplnění závor na přejezdu P7744 v km 284,986 trati Ostrava - Opava		Označení investora:	S622200193
			Zakázka:	23-098-35-211
Název části:	Přejezdy a přechody		Označení části:	D.2.1.3
Název objektu/díleč části:	Železniční přejezd, P7744 v km 284,986		Označení objektu/komplexu:	SO 21-13-01
Název přílohy:	Situace		Číslo přílohy (typ/pořadí):	2. 001
Název díleč části přílohy:	—			
Odpovědný projektant: Ing. Dominik Mojžíšek	Zpracovatel přílohy: Ing. Josef Marek	Měřítko: 1:500 Formáty: 3 x A4	Stupeň dokumentace:	DUSP+PDPS
	Kraj: Moravskoslezský	Katastrální území: viz část A. Průvodní zpráva	TUDU: 225110	Smluvní datum zpracování: 27.04.2024
Označení investora: S 6 2 2 2 2 0 0 1 9 3 - P D P S - D 2 1 0 3 - S 0 2 1 1 3 0 1 - X X - 2 - 0 0 1 - 0 0 0				
[Prostor pro další informace]				